

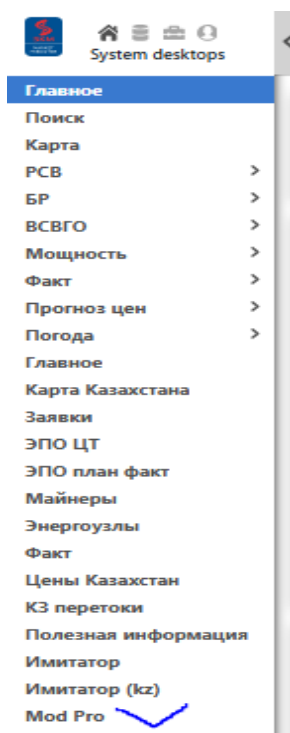
РАБОТА В СИСТЕМЕ

1. Авторизация в системе и установка МОДПРО

Для работы с МОДПРО необходимо авторизоваться в системе Exergy по ссылке <https://exergy.skmp.ru/login>, используя логин и пароль в форме:



The image shows the login page of the Exergy system. At the top left is the logo for SKM MARKET PREDICTOR. To its right is the Exergy logo with the tagline 'POWERED BY KNOWLEDGE'. Below the logos are two input fields: the first is labeled 'E-mail' and the second is labeled 'Пароль' (Password). Below the password field is a link that says 'Восстановить пароль' (Reset password). At the bottom right is a blue button labeled 'Войти' (Login).



После авторизации в системе Exergy для вызова панели МОДПРО пользователю необходимо перейти по ссылке <https://exergy.skmp.ru/modpro> или кликнув на пункт «Mod Pro» в перечне рабочих столов, расположенных в левом верхнем углу вдоль вертикальной стороны экрана.

Управление рабочими столами

- Новый рабочий стол
- Добавить в библиотеку
- Скопировать стол
- Удалить из библиотеки

Установка

- Установить Имитатор
- Установить ModPro

Персональные настройки

- Настройки Имитатора
- Настройки ModPro
- Настройки мессенджера
- Изменить пароль

System администратор

- System мессенджер

Администратор компании

- Управление пользователями

Редактирование библиотеки

- System столы
- SKM desktop library
- Company desktops
- Third party desktops
- Персональные рабочие столы
- Избранное

Выйти

- Выйти

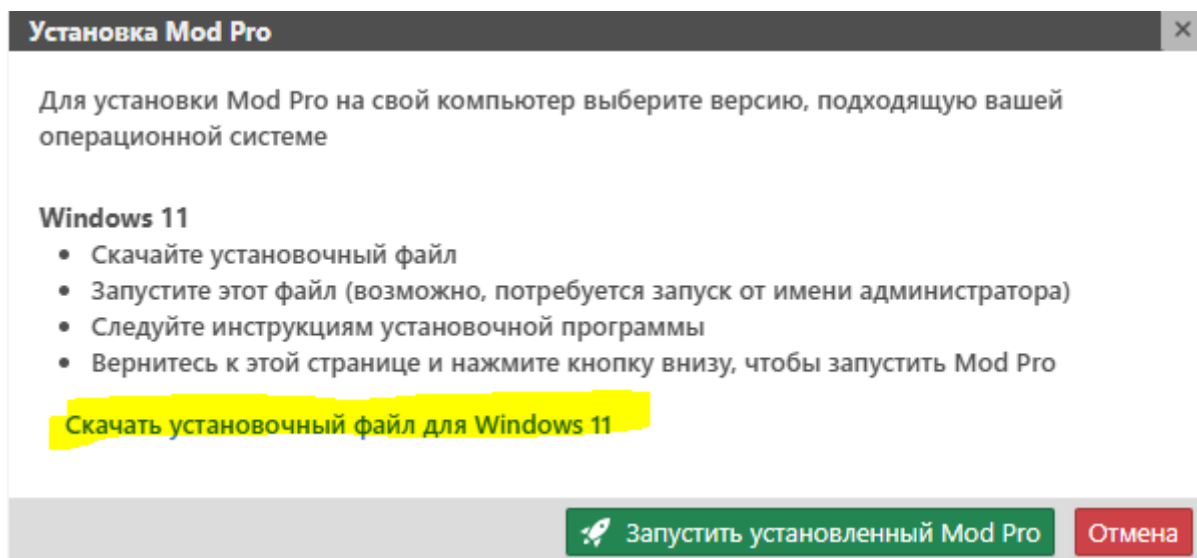
Проверьте, правильно ли выполнена настройка Mod Pro. Его можно настроить в соответствии с одним из двух нижеуказанных вариантов использования

- Для использования расчетной математической подсистемы Mod Pro на вашем компьютере необходимо его установить и запустить. При этом в настройках подключения к серверу должен быть указан локальный адрес вашего компьютера (он указан по умолчанию).

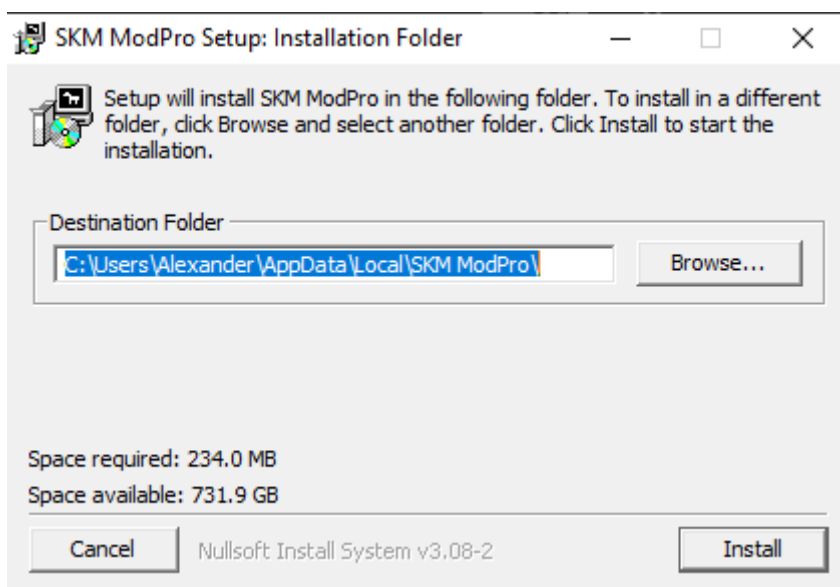
- Для выполнения всех расчетов на удаленном сервере необходимо указать корректные настройки подключения к серверу. При этом установка на ваш компьютер дополнительного ПО не требуется

Для работы в системе необходимо провести установку МОДПРО на свой компьютер с помощью кнопки «Установить Mod Pro на свой компьютер»:

- скачать установочный файл;



- запустить этот файл (возможно, потребуется запуск от имени администратора);



- следовать инструкциям установочной программы;
- вернуться к исходной панели и нажать кнопку «Запустить установленный Mod Pro», чтобы запустить систему для работы.

